

**PNEUMATIC COUPLINGS**  
PNEUMATISCHE KUPPLUNGEN

**SERIE 023S**

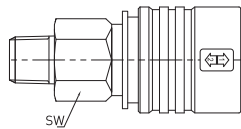


SAFETY SELF VENTING TYPE **SICHERHEITSVERRIEGELUNG**



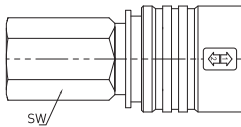
**Couplers and Plugs**  
Kupplungen und Nippel

Connection Anschlüsse | Order No Bestellnr. | SW | L | ØD



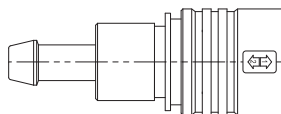
Male Thread Coupling  
Kupplung mit Aussengewinde

BSPT 1/4"	023 RGS 13	20	64.5	30
BSPT 3/8"	023 RGS 17	20	64.5	30
BSPT 1/2"	023 RGS 21	22	67.5	30
NPT 1/4"	023 TGS 13	20	64.5	30
NPT 3/8"	023 TGS 17	20	64.5	30
NPT 1/2"	023 TGS 21	22	67.5	30



Female Thread Coupling  
Kupplung mit Innengewinde

BSP 1/4"	023 DGS 13	20	57.5	30
BSP 3/8"	023 DGS 17	20	57.5	30
BSP 1/2"	023 DGS 21	22	59.5	30
NPT 1/4"	023 NGS 13	20	57.5	30
NPT 3/8"	023 NGS 17	20	57.5	30
NPT 1/2"	023 NGS 21	24	59.5	30



Standard Hose Barb Coupling  
Kupplung mit Schlauchtülle

Ø 6 - 1/4"	023 HGS 06		74.5	30
Ø 8 - 5/16"	023 HGS 08		74.5	30
Ø 10 - 3/8"	023 HGS 10		74.5	30
Ø 13 - 1/2"	023 HGS 13		74.5	30

**Interchangeability - Kompatibilität**

TST 023 & 024, RECTUS 23 & 24, ARO MSHF 1/4", Industriel Interchange 1/4", Gromelle 600, Hansen 3000, CEJN 310, Atlas Copco QIC 08, US-Mil. Spec C-4109, ISO-6150-B, Aeroquip FD40-1/4"

**Temperature Range - Temperaturbereich**  
-20°C +100°C (-4°F +212°F)

**Working Pressure - Betriebsdruck**  
0 - 35 bar (0 -508 PSI)

**Flow capacity - Nennweite**  
NW - 5.5

**Material - Material**

Coupler Body - Kupplungsgrundkörper : Brass Nickel Plated - Messing Vernickelt  
Back Part - Hinterteil : Brass Nickel Plated - Messing vernickelt

Sleeve - Hülse : Plastic - Kunststoff  
Valve - Ventil : Brass - Messing  
Springs - Federn : Stainless Steel - Edelstahl

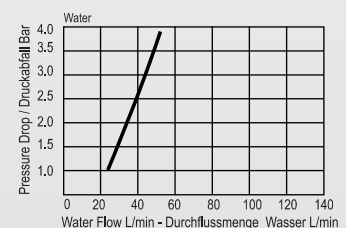
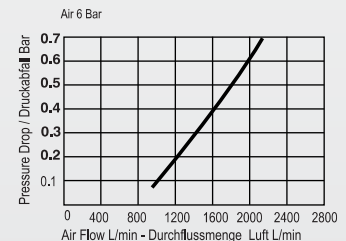
Locking O-Ring - Sprengring : Steel Hardened & Zink Plated - Stahl Gehärtet und verzinkt

Pins - Stifte : Stainless Steel - Edelstahl AISI 302

Balls - Kugeln : AISI 420 Hardened - Edelstahl AISI 420

Seals - Dichtungen : Nitrile (Ni) - NBR

Plug - Nippel : (Recommended) Steel Hardened Nickel Plated - (Empfohlen) Stahl Gehärtet vernickelt





SERIE **023S** ■

**PNEUMATIC COUPLINGS**  
PNEUMATISCHE KUPPLUNGEN



SAFETY SELF VENTING TYPE **SICHERHEITSVERRIEGELUNG**

**Safety Serie**

Two Stage Couplers.  
There are two steps to take off the plug from the coupler

**Step 1:** After pushing the sleeve backwards the plug goes out one step, the coupler closed and remaining pressure escapes.

**Step 2:** If sleeve is pushed forwards the plug is released and it can be disconnected without danger.

**Sicherheitskupplung**

Es gibt zwei Stufen für das Auskuppeln.

**Stufe 1:** Wenn die Hülse nach hinten geschoben wird, löst sich der Nippel - die Kupplung verschliesst Restdruck entweicht.

**Stufe 2:** Wenn die Hülse nach vorne betätigt wird, löst sich der Nippel - so dass dieser ohne Gefahr ausgekuppelt werden kann.

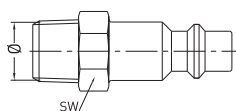
**Couplers and Plugs**  
Kupplungen und Nippel

Connection  
Anschlüsse

Order No  
Bestellnr.

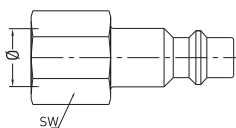
SW

L



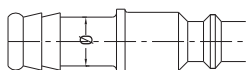
Male Thread Plug  
Nippel mit Aussengewinde

BSPT 1/8"	023 RUS 10	13	38
BSPT 1/4"	023 RUS 13	14	42
BSPT 3/8"	023 RUS 17	17	42
BSPT 1/2"	023 RUS 21	22	46
NPT 1/4"	023 TUS 13	14	42
NPT 3/8"	023 TUS 17	17	42
NPT 1/2"	023 TUS 21	22	46



Female Thread Plug  
Nippel mit Innengewinde

BSP 1/8"	023 DUS 10	14	36
BSP 1/4"	023 DUS 13	17	37
BSP 3/8"	023 DUS 17	19	37
BSP 1/2"	023 DUS 21	24	40
NPT 1/4"	023 NUS 13	17	40
NPT 3/8"	023 NUS 17	19	40
NPT 1/2"	023 NUS 21	24	43



Standard Hose Plug  
Nippel mit Schlauchtülle

Ø 6 - 1/4"	023 HUS 06		50
Ø 8 - 5/16"	023 HUS 08		50
Ø 10 - 3/8"	023 HUS 10		50
Ø 13 - 1/2"	023 HUS 13		50