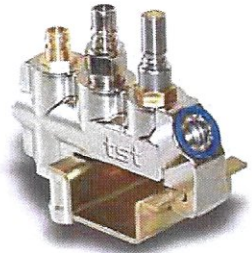


COUPLINGS, MULTICOUPLINGS & MOULD COOLING PRODUCTS

KUPPLUNGEN, MULTIKUPPLUNGEN & KÜHLUNGSELEMENTE FÜR WERKZEUGE

SERIE 117EMK



- Modular socket / plug adapting system for the mould •
Moduladaptionssystem für das Werkzeug

Standard version - Standardversion

Brass - Messing
Nitrile - NBR (Ni)
Nickel plated - Vernickelt

117EMK.06.00 Include

Pressure plug 3/8" x 2
Pressure plug 1/2" x 1
TAF 21.16 [?16-1/2" Male thread]
100.08 EUB 17 Shut-off Nipple

117EMK.06.00 besteht aus

Verschlussstopfen 3/8" x 2
Verschlussstopfen 1/2" x 1
TAF 21.16 Nippel [?16-1/2" AG]
100.08 EUB 17 abserrrende Nippel

Working Condition

Maxium working pressure : 10bar
Working Temperature :
FPM (V) : -10°C to 150°C
NBR (Ni) : -10°C to 90°C

Betriebsbedingungen

Betriebsdruck: 10bar
Betriebstemperatur:
FPM (V): -10°C to 150°C
NBR (Ni): -10°C to 90°C

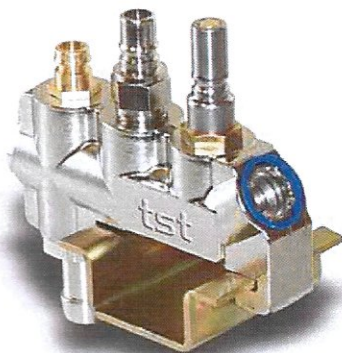
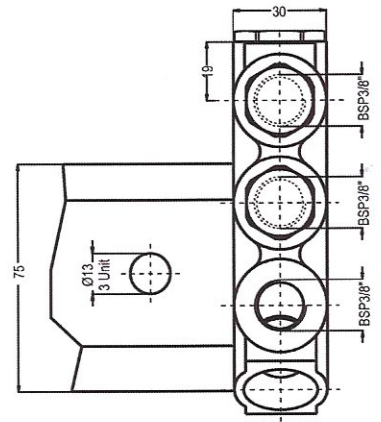
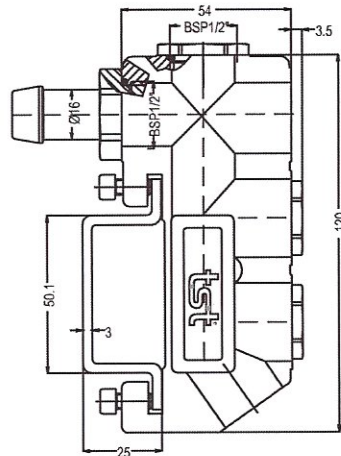
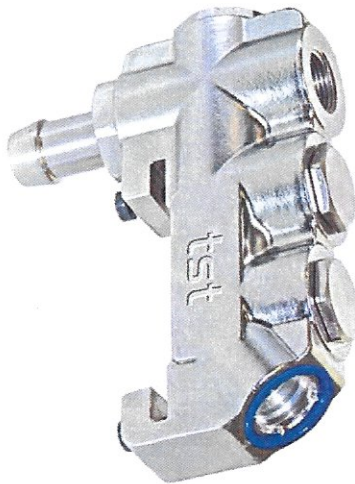
Circuit description 100.08 EUB 17 Shut-off socket has red or blue ring.

Also circuit tube can identified by using red or blue ring with number o to 12.

Einfach Kodierung 100.08 EUB 17

Steckbuchze kann mit rotem oder blauem Fabring bestellt werden.

Außerdem können die Schlauchleitungen mit rot-oder blaunummerierten Markierungsringen (von 1 bis 12) bestückt werden.



Carriage rail for assembling (50cm long)
Schiene für die Montage (50cm lang)

Order No / Bestellnr.: 117 EMK - 50-RL

